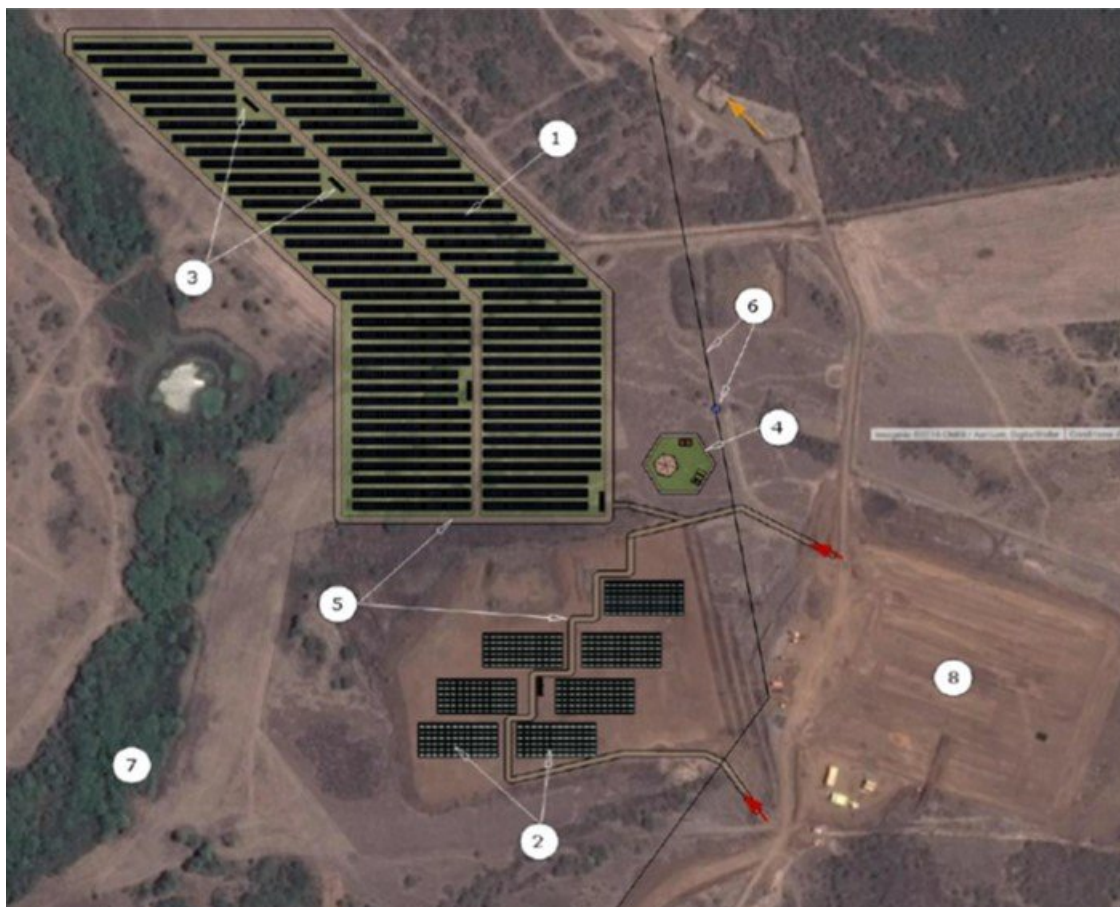


## CENTRALE SOLAIRE DE OUACO

Omexom Nouvelle-Calédonie a réalisé des travaux pour la mise en place de panneaux solaires à Ouaco.



Projet : Mise en place d'une centrale solaire de OUACO.

- ✓ **Localisation** : Ouaco, Province Nord, Nouvelle Calédonie
- ✓ **Tâches** : Conception, fourniture et installation (EPC) de l'intégralité de la centrale solaire, y compris :
  - ✓ Etude : étude des câbles, étude des structures au sol et serres, étude de la gestion des eaux, dimensionnement PDL et PTR et autres éléments de puissance
  - ✓ Terrassement du terrain : création des pistes, nivellement, coulage des fondations
  - ✓ Structure : Battage des pieux et installation des structures au sol sur les serres
  - ✓ Electricité : Mise en place du réseau électrique, connexion des éléments

- ✓ **Entreprises intervenantes :** Omexom Nouvelle-Calédonie
- ✓ **Durée du chantier :** 10 mois, de Janvier 2020 à Octobre 2020
- ✓ **Durée des études :** 2 mois

[Configurer les cookies](#)

[Voir toutes nos références](#)

SUIVEZ-NOUS  

[Mentions légales](#)

[Cookies](#)

[Plan du site](#)

[Les sites du Groupe](#)